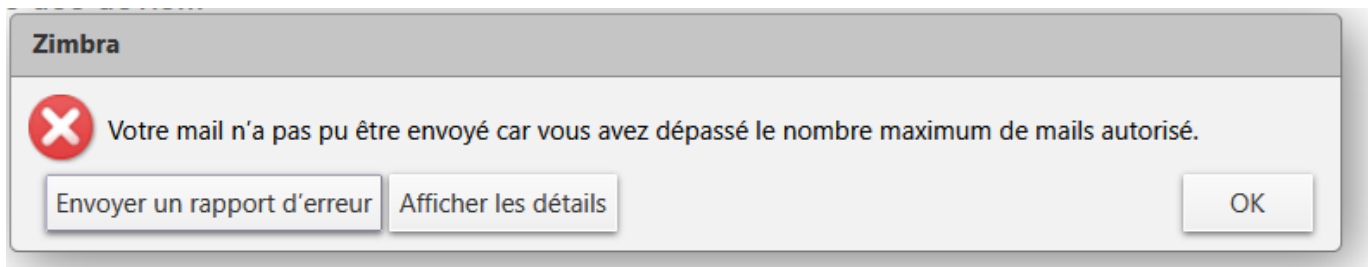


# Erreurs de Zimbra

Parfois Zimbra peut vous afficher quelques messages d'erreurs pas toujours faciles à comprendre. Voici quelques explications

## Je n'arrive plus à envoyer de mail



Ce message apparaît lorsque votre boîte est pleine et que votre espace disque est saturé. Vous occupez tout l'espace disponible et Zimbra ne peut plus stocker les nouveaux mails à envoyer.

Il faut donc :

- soit faire du ménage et supprimer des anciens mails (et vider la corbeille)
- soit [archiver une partie de vos mails](#) et les exporter
- soit [augmenter votre quota de mail](#) en le demandant à votre administrateur·rice Zourit.

Et ce sera bon.

From:  
<https://doc.zourit.net/> - **Doc, doc Zourit ?**

Permanent link:  
[https://doc.zourit.net/doku.php?id=outils:mail\\_cal:erreurs\\_mail](https://doc.zourit.net/doku.php?id=outils:mail_cal:erreurs_mail)

Last update: **2025/03/31 09:39**

