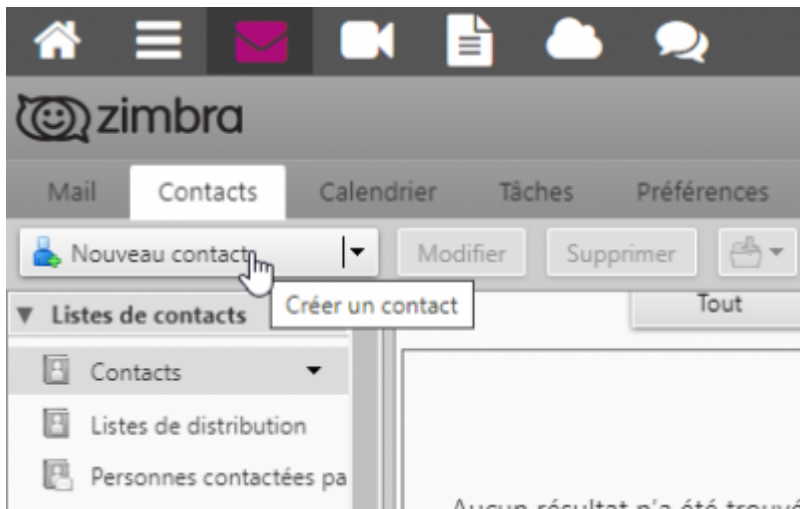
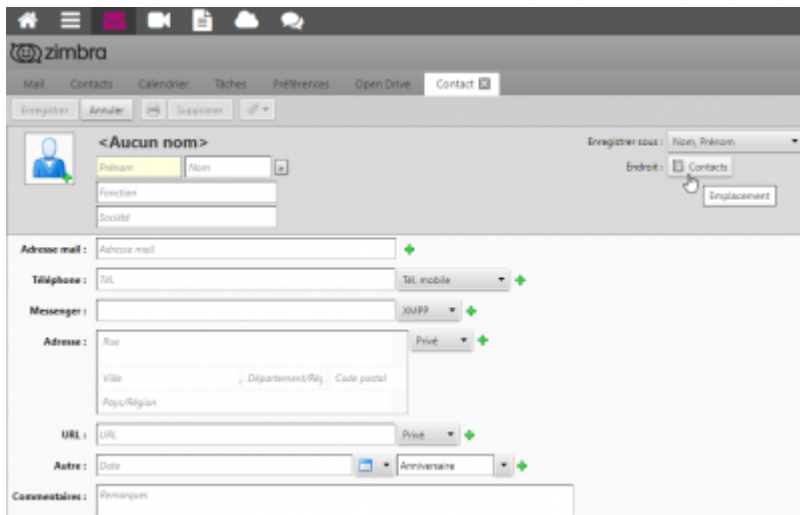


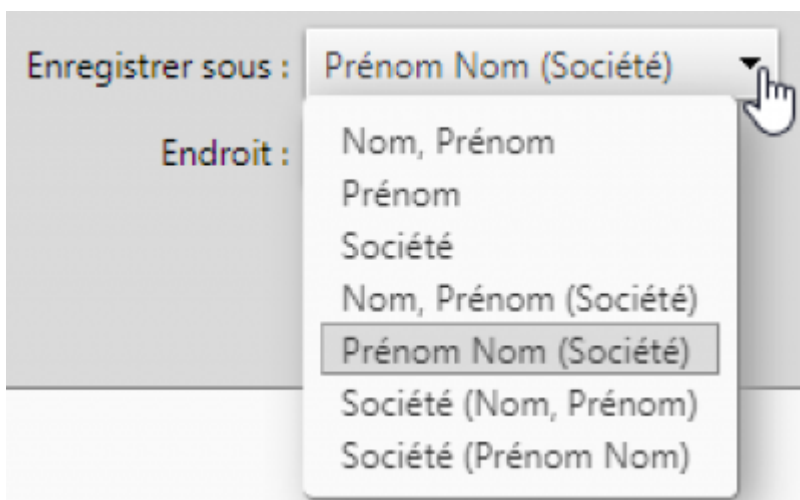
Pour créer un contact, il faut aller dans l'onglet contact, puis cliquer sur "Nouveau contact".



La fiche apparaît, il suffit de remplir les champs.




Pour l'option **enregistrer-sous**, choisissez le format Prénom Société



Et pour l'option **endroit** choisissez l'emplacement où vous voulez enregistrer votre contact

Enregistrer sous : Prénom Nom (Société) ▼

Endroit :  IT

Emplacement

**Enregistrer** en haut à gauche

From:  
<https://doc.zourit.net/> - **Doc, doc Zourit ?**

Permanent link:  
[https://doc.zourit.net/doku.php?id=outils:mail\\_cal:contacts\\_ajouter&rev=1588596309](https://doc.zourit.net/doku.php?id=outils:mail_cal:contacts_ajouter&rev=1588596309)

Last update: **2020/05/04 14:45**

